






32-400 MYŚLENICE
UL. DASZYŃSKIEGO 6B
tel. 12 274 08 22 / 12 272 34 35
kom. 609 512 803 fax 12 274 08 20

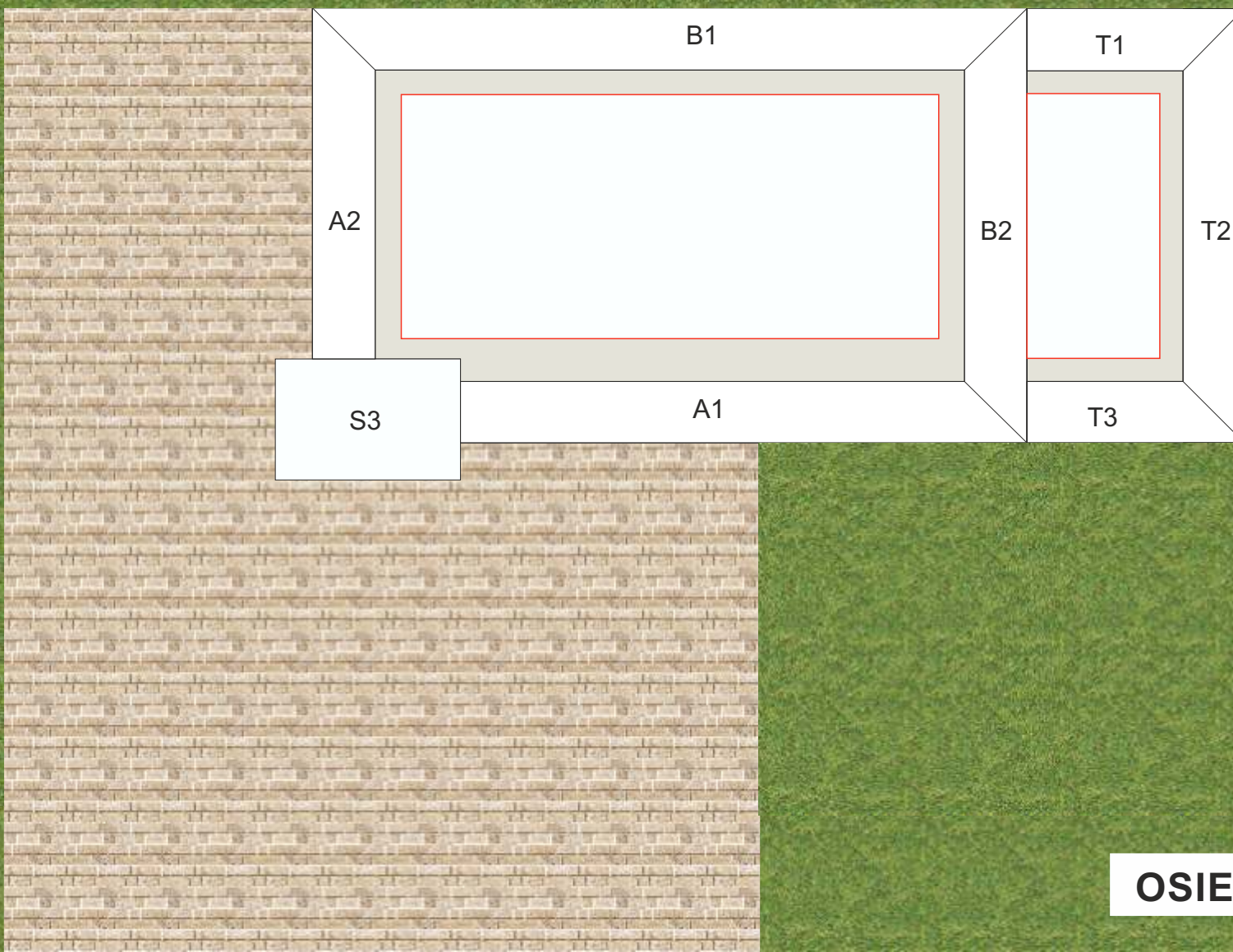
Skala 1:100

LEGENDA:

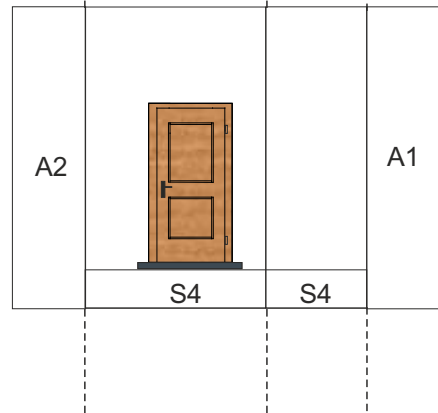
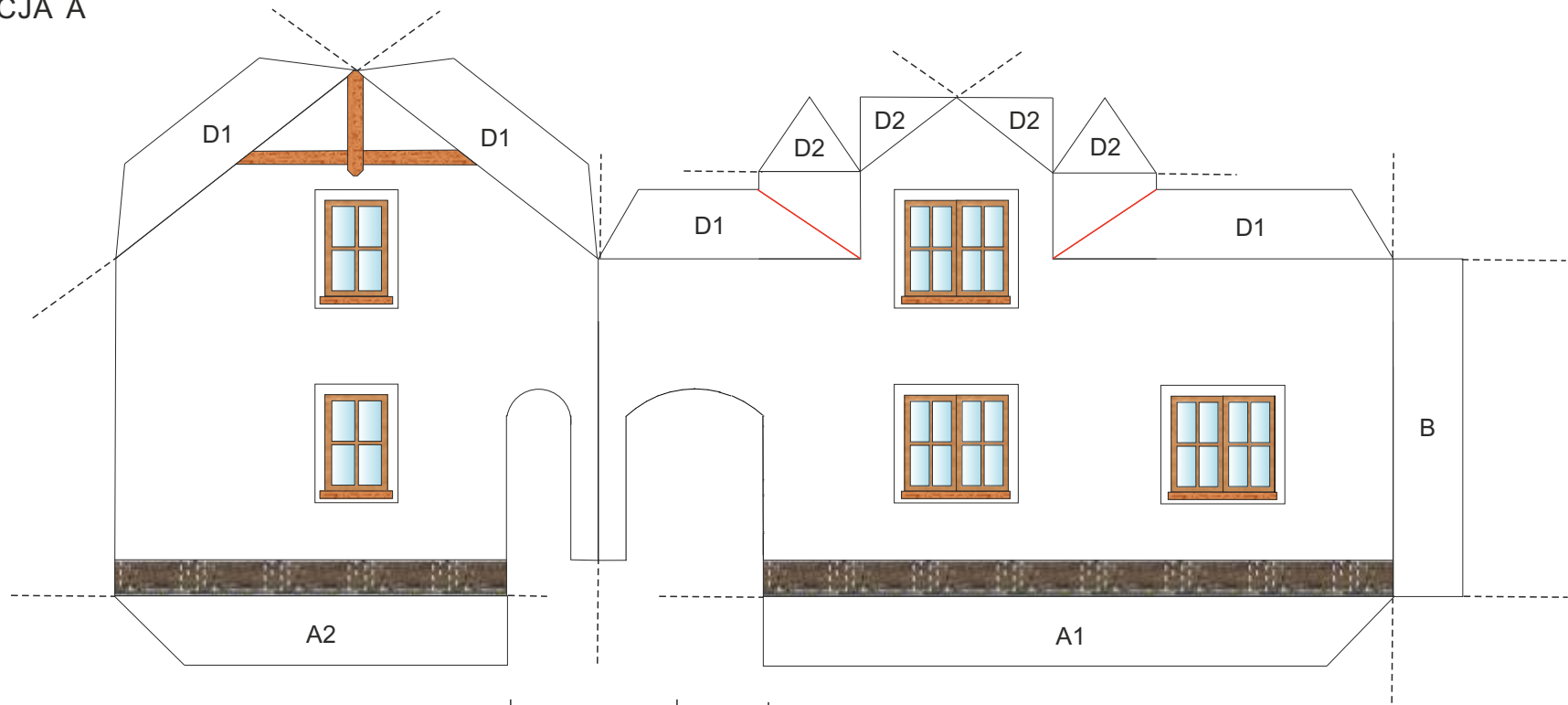
-  miejsce cięcia
-  miejsce zgięcia
-  miejsce klejenia

INSTRUKCJA BUDOWY MODELU:

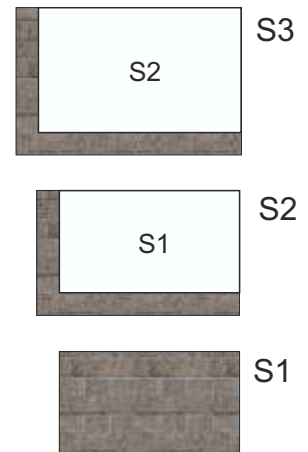
1. Wytnij elementy modelu po zewnętrznych obrysach oraz prostokąty w podstawie modelu.
2. Natnij w oznaczonych miejscach.
3. Zegnij w oznaczonych miejscach (Uwaga! Aby ułatwić zginanie elementów modelu należy przyłożyć linijkę do miejsc zgięcia i przesunąć po nich tępym narzędziem).
4. Naklej elementy elewacji domu na podstawę modelu (A1,A2,B1,B2).
5. Sklej balkon i przyklej do elewacji B (B3,B4).
6. Sklej elementy elewacji domu ze sobą (A,B,A1,A2).
7. Przyklej dach do elewacji (D1).
8. Przyklej jaskółkę D2 do dachu D1.
9. Sklej kominy i przyklej do dachu (K1,K2).
10. Naklej elementy schodów na grubą teksturę (ok. 2mm), sklej ze sobą (S1, S2) i naklej na podstawę modelu (S3).
11. Przyklej schody do elewacji A (S4).
12. Sklej taras i naklej na podstawę modelu (T1, T2, T3).
13. Przyklej taras do elewacji B (T4).



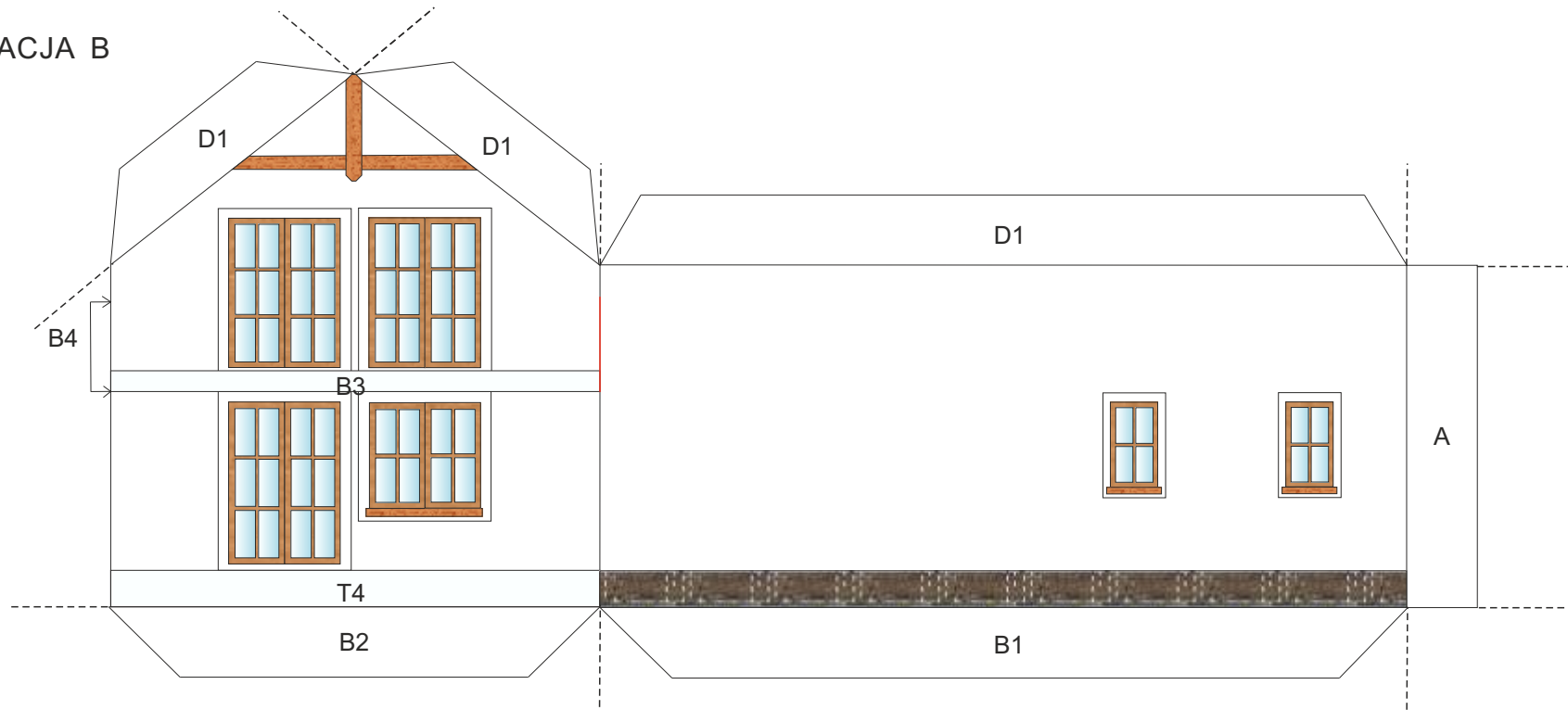
ELEWACJA A



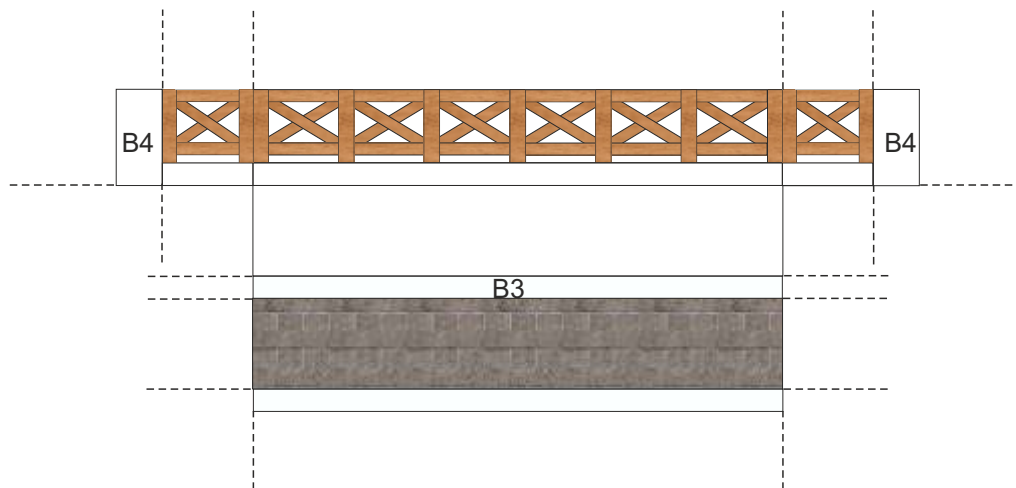
SCHODY WEJŚCIOWE



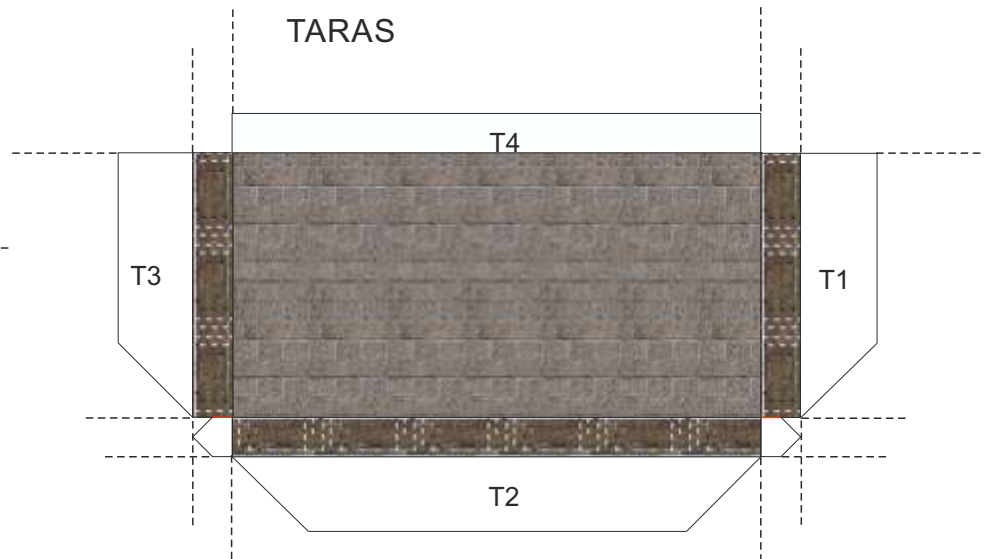
ELEWACJA B



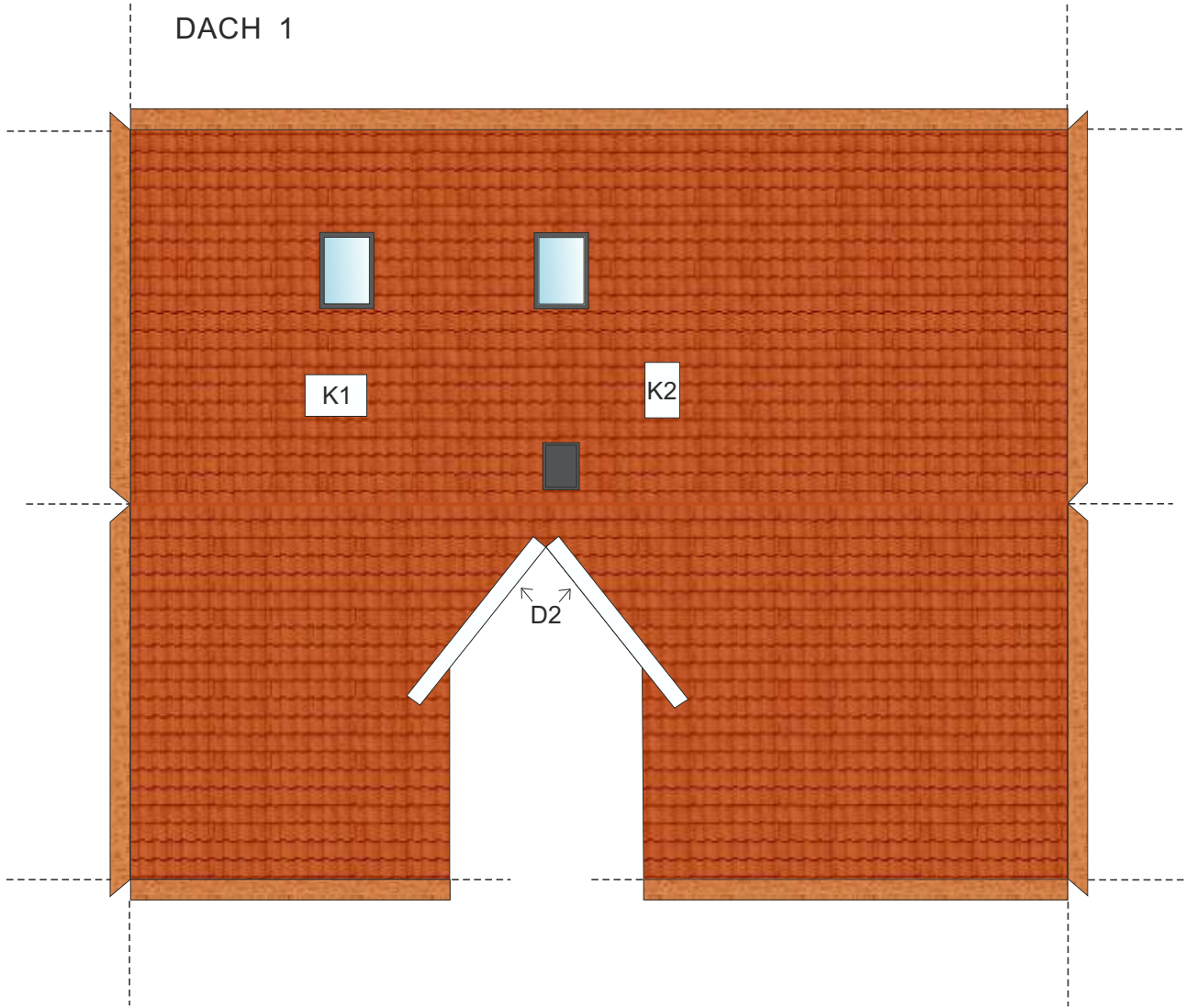
BALKON



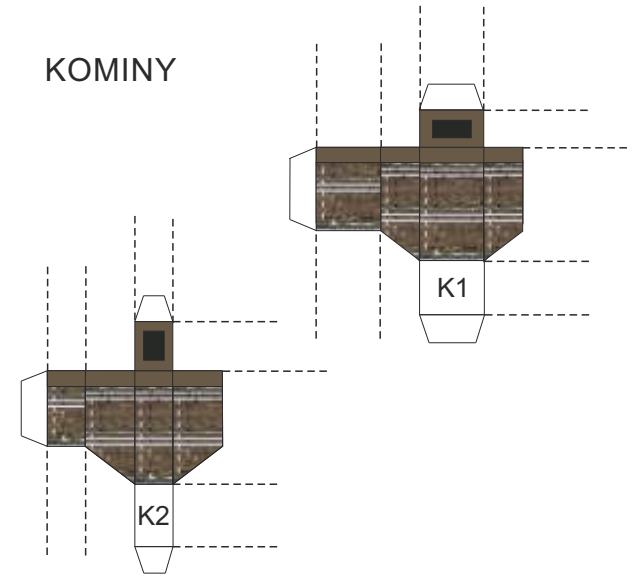
TARAS



DACH 1



KOMINY



DACH 2

